

Investeringsprofil

High Yield Obligationer investerer primært i kredit- og erhvervsobligationer udstedt i G7-valutaer med en kreditværdighed lavere end BBB-/Baa3 målt ved et internationalt kreditvurderingsbureau.

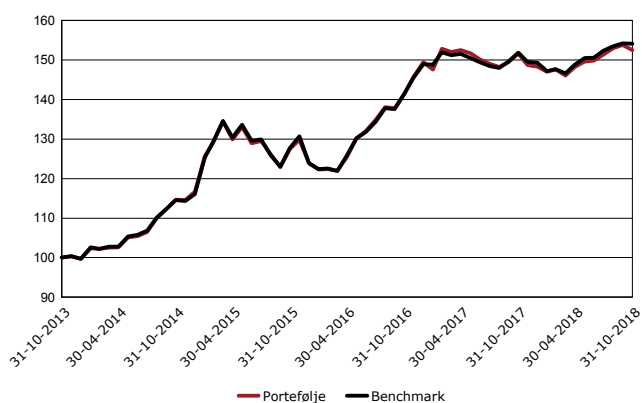
High Yield Obligationer kan endvidere investere op til 10 % af kapitalen i obligationer uden rating. Dernæst kan der investeres op til 10 % af midlerne i andre værdipapirer omfattet af § 162, stk. 1 i lov om finansiel virksomhed, herunder noterede værdipapirer. Endelig kan porteføljen indskyde midler i et kreditinstitut med vedtægtsmæssigt hjemsted i et zone A-land.

Benchmark: Barclays Capital US High Yield 2% Issuer Capped.

Marked og afkast

High Yield leverede et afkast på -0,8% i DKK i september. USD steg 2,6% overfor DKK og bidrog positivt til afkast. Aktier oplevede den dårligste måned siden 2011, hvilket spildte over i high yield, som var under signifikant pres med en spændvidelse på 70bps. En skuffende start på 3. kvartalsregnskaber, budgetforhandlinger i Italien, faldende vækst i Europa/EM og stigende US renter sendte investortilliden i bund. OPEC og Rusland åbnede for oliehanen og øgede produktion til det højeste niveau i flere år, kombineret med den dårlige stemning i markedet blev olieprisen sendt ned med 13%. Ikke overraskende var det Energi, og dermed de lavest ratede obligationer, som klarede dårligst. Efter en årelang døds-kamp søgte den amerikanske varehuskæde Sears om kreditorbeskyttelse i bestræbelser på at finde fodfæste igen, omend i et andet format end i dag. Konkursraten er fortsat historisk lav på 2% (1,3% ekskl. iHeart), og forventes at falde til 1,75% ved årets udgang (JPMorgan estimat). År-til-dato er porteføljens afkast 2,9%, hvilket er 0,3% mindre end benchmark.

Værdiudvikling 100 kr.



Noter

Værdiudviklingen ovenfor er baseret på to tidsserier. Indtil den 8. november 2010 bygger den på afkasthistorikken for et tilsvarende og repræsentativt produkt forvaltet af PFA Pension. Herefter er den udtrykt ved afkasthistorikken for Afdeling 15 - PFA High Yield Obligationer i PFA Kapitalforening, som er forvaltet af PFA Asset Management A/S. Værdiudviklingen er vist før administrationsomkostninger, men efter transaktionsomkostninger.

Afkast

	YTD	1 år	3 år	5 år
Portefølje	2.86%	0.62%	19.66%	52.52%
Benchmark	3.20%	1.47%	20.63%	54.07%
Merafkast	-0.34%	-0.86%	-0.97%	-1.55%

Note: Afkastet er opgjort før administrationsomkostninger, men efter transaktionsomkostninger.

Nøgletal

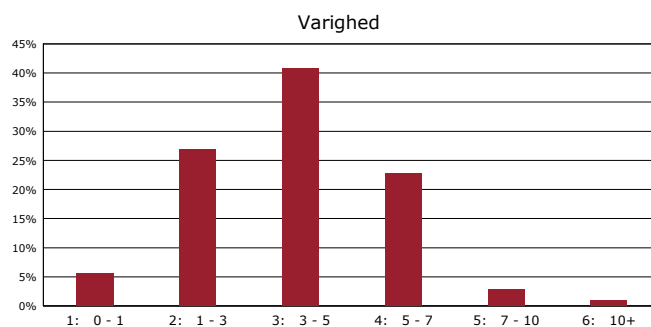
	Afdeling	Benchmark
Mod. Varighed, år:	3,87	1,91
Tracking Error 3 år:	1.46%	
Tracking Error 5 år:	1.21%	
Information Ratio 3 år:	-0,20	
Information Ratio 5 år:	-0,18	

Top 10 beholdninger

Navn	Valuta	Andel
7% ENQUEST PLC 15/04/2022	USD	1.6%
8.5% YELL BONDCO 02/05/2023	GBP	1.4%
3.58% CASINO GUICHARD 07/02/2025	EUR	1.3%
11.75% CORRAL PETROLEUM 15/05/2021	EUR	1.2%
5% AX V INV1 HOLD 29/06/2022	EUR	1.1%
8.875% BRACKEN MIDCO 15/10/2023	GBP	1.1%
1.125% US TREASURY N/B 31/08/2021	USD	1.1%
5.5% VIRGIN MEDIA REC 15/09/2024	GBP	1.0%
4.875% UNITED GROUP 01/07/2024	EUR	1.0%
8.75% ARD SECURITIES 31/01/2023	USD	1.0%

PFA Asset Management A/S
Sundkrogsgade 4
2100 København Ø
+45 39 17 50 00

Formuefordeling



Oplysningerne er vejledende og bygger på de informationer, som er kendt ved redaktionens afslutning. PFA Asset Management A/S påtager sig intet ansvar for, at oplysningerne er fuldstændige, korrekte eller ajourførte.

Historiske afkast er ingen garanti for fremtidige afkast. De penge, der placeres i afdelingen, kan således enten øges eller mindskes i værdi. Indholdet af denne side skal ikke ses som en opfordring til at købe eller sælge værdipapirer herunder investeringsbeviser.