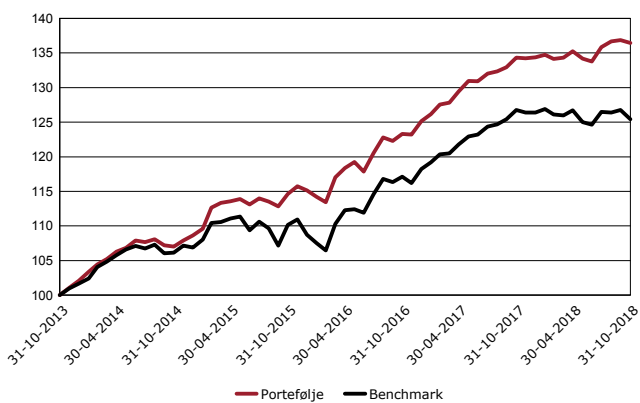


Investeringsprofil

European High Yield Obligationer (Capital Four) investerer primært i kredit- og erhvervsobligationer, med hovedvægten lagt på europæiske obligationer. Op til 10 % af midlerne kan endvidere investeres i ikke-europæiske obligationer. Hertil kan indtil 10 % af formuen investeres i obligationer med en rating over BB+ (S&P's) eller Ba1 (Moody's). Yderligere kan maksimalt 20 % af formuen investeres i udstedelser med rating CC, C eller D samt ikke-ratede obligationer. Maksimalt 10 % af afdelingens midler kan være investeret i aktiver denomineret i andre valutaer end EUR, USD eller GBP. Forvaltningen af porteføljen er outsorceret til Capital Four Management Fondsmæglerselskab A/S.

Porteføljen skal udgøres af mindst 30 udstedelser. Der kan maksimalt afviges +/- 20 procentpoint fra benchmarkets branchevægtning. 10 % af midlerne kan investeres i andre værdipapirer omfattet af § 162, stk. 1 i lov om finansiel virksomhed, herunder unoterede værdipapirer. Benchmark: Benchmark er Merrill Lynch European Currency High Yield Constrained Index 100 % hedged til EUR.

Værdiudvikling 100 kr.



Noter

Værdiudviklingen ovenfor er baseret på to tidsserier. Indtil den 12. december 2011 bygger den på afkasthistorikken for et tilsvarende og repræsentativt produkt forvaltet af PFA Pension. Herefter er den udtrykt ved afkasthistorikken for Afdeling 19 - PFA European High Yield Obligationer i PFA Kapitalforening, som er forvaltet af PFA Asset Management A/S. Værdiudviklingen er vist før administrationsomkostninger, men efter transaktionsomkostninger.

Top 10 beholdninger

Navn	Valuta	Andel
5.625% NUMERICABLE-SFR 15/05/2024	EUR	3.4%
3.625% MATTERHORN TELE 01/05/2022	CHF	2.2%
3.2% GRIFOLS SA 01/05/2025	EUR	2.2%
5.75% VERISURE MIDHOLD 01/12/2023	EUR	2.0%
4.125% NEXI CAPITAL SPA 01/11/2023	EUR	1.9%
4.524% BREEZE FINANCE 19/04/2027	EUR	1.9%
5.5% AA BOND CO LTD 31/07/2022	GBP	1.8%
5.677% TVL FINANCE 15/05/2023	GBP	1.8%
3.125% WIND TRE SPA 20/01/2025	EUR	1.7%
5.125% VIRGIN MEDIA SEC 15/01/2025	GBP	1.6%

PFA Asset Management A/S
Sundkrogsgade 4
2100 København Ø
+45 39 17 50 00

Marked og afkast

I oktober udløste stigende renter et stort fald i risikofyldte aktiver. High yield blev også ramt og faldt med 1,1% i Europa. Kreditspændet steg fra 3,25% til 3,98%. Obligationer med den laveste kreditkvalitet faldt mest. Sektormæssigt blev industri, metaller/miner og transport ramt. Porteføljen kom godt igennem det urolige marked og gav et merafkast på ca. 0,7% point. Det skyldes primært overvægten i detailhandel og undervægten i (italienske) banker. Overvægt i non-Euro lande og undervægt i perifertilande samt god kreditselektion bidrog også positivt. År til dato er porteføljen nu ca. 2% point højere end markedsafkastet på -0,8%. Det skyldes god kreditselektion kombineret med undervægt i industri og telekom samt overvægt i underholdning. Kun en sektor - detailhandel - har trukket ned. Landemæssigt har undervægten i perifertilande (især Italien) gavnnet og overvægten i non-Euro (især UK) har gavnnet. Porteføljen har en lavere spænd-duration end markedet, hvilket afbøder en del af faldene. I forhold til andre high yield afdelinger har porteføljen det højeste afkast af alle siden starten i december 2011.

Afkast

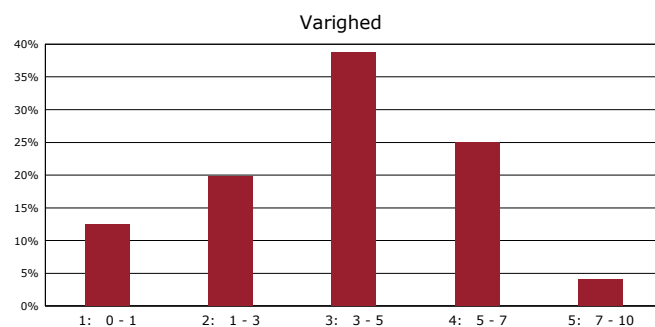
	YTD	1 år	3 år	5 år
Portefølje	1.54%	1.58%	19.04%	36.43%
Benchmark	-0.77%	-1.06%	13.84%	25.42%
Merafkast	2.31%	2.65%	5.20%	11.01%

Note: Afkastet er opgjort før administrationsomkostninger, men efter transaktionsomkostninger.

Nøgletal

	Afdeling	Benchmark
Mod. Varighed, år:	3,68	3,82
Tracking Error 3 år:	1.39%	
Tracking Error 5 år:	1.65%	
Information Ratio 3 år:	1,13	
Information Ratio 5 år:	1,08	

Formuefordeling



Oplysningerne er vejledende og bygger på de informationer, som er kendt ved redaktionens afslutning. PFA Asset Management A/S påtager sig intet ansvar for, at oplysningerne er fuldstændige, korrekte eller ajourførte.

Historiske afkast er ingen garanti for fremtidige afkast. De penge, der placeres i afdelingen, kan således enten øges eller mindskes i værdi. Indholdet af denne side skal ikke ses som en opfordring til at købe eller sælge værdipapirer herunder investeringsbeviser.