

**Investeringsprofil**

Afdelingen investerer primært i finansielle instrumenter udstedt af lande, virksomheder og statslige organisationer i de nye markeder i verden, benævnt "Emerging Markets" udstedt i valutaer fra G7-lande. Emerging Markets er primært landene i Latin Amerika, Østeuropa, Asien, Afrika og Mellemøsten. Porteføljen kan investere i aktiver udstedt eller garanteret af multilaterale organisationer. Porteføljen kan investere i finansielle instrumenter denomineret i valutaer fra ikke G7-lande med op til 30 % af formuen. Investeringsstrategien er aktiv. Afdelingen tilstræber, at varigheden ligger i et interval på 4 til 9 år.

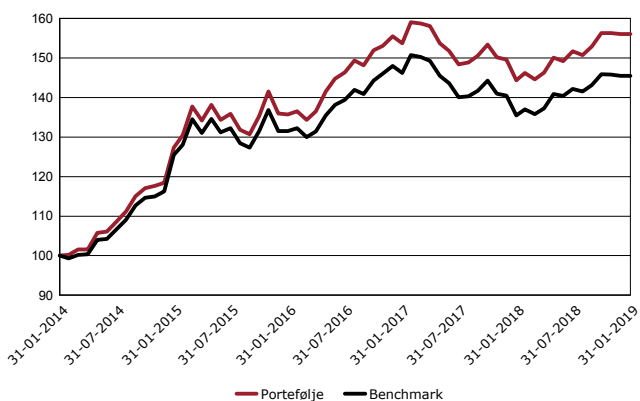
BI Asset Management Fondsmæglerselskab A/S er valgt som kapitalforvalter.

Benchmark er J.P. Morgan Corporate Emerging Market Bond Index Broad Diversified.

**Marked og afkast**

Januar blev en forrygende start på året og var et eksempel på at markedet i løbet af december var blevet for negativt. Ved indgangen til året var kreditspændet nået så højt op at markedet kunne tåle et frasalg svarende til februar 2016. Eftersom der ikke kommer nogen retfærdiggørelse for bibeholde kreditspændene på det høje niveau, begyndte markedet at accelerere. Af samme årsag steg nyinvesteringerne i aktivklassen i løbet af januar, hvilket skubbede til udviklingen da en del forvaltere allerede har haft højere kontantpositioner end normalt. Emerging Markets opfører sig generelt som de andre kreditklasser og lå på linie med især US High Yield der ligeledes oplevede en meget stærk januar. I løbet af januar så man derfor også en stærk start på nyudstedelser, hvor en del lande benyttede sig af faldende finansieringsomkostninger idet, både amerikanske renter og EM kreditspænd var faldet. Emerging Markets har derfor korrigeret og forventes at give et godt og positivt kreditafkast for 2019.

**Værdiudvikling 100 kr.**



Noter

Værdiudviklingen ovenfor er baseret på to tidsserier. Indtil den 3. juni 2013 bygger den på afkasthistorikken for et tilsvarende og repræsentativt produkt forvaltet af PFA Pension. Herefter er den udtrykt ved afkasthistorikken for Afdeling 28 - PFA EM Erhvervsobl BankInvest i PFA Kapitalforening, som er forvaltet af PFA Asset Management A/S. Værdiudviklingen er vist før administrationsomkostninger, men efter transaktionsomkostninger.

**Afkast**

	YTD	1 år	3 år	5 år
Portefølje	0.00%	8.10%	14.98%	56.07%
Benchmark	0.00%	7.39%	10.59%	45.46%
Merakfast	0.00%	0.71%	4.38%	10.61%

Note: Afkastet er opgjort før administrationsomkostninger, men efter transaktionsomkostninger.

**Nøgletal**

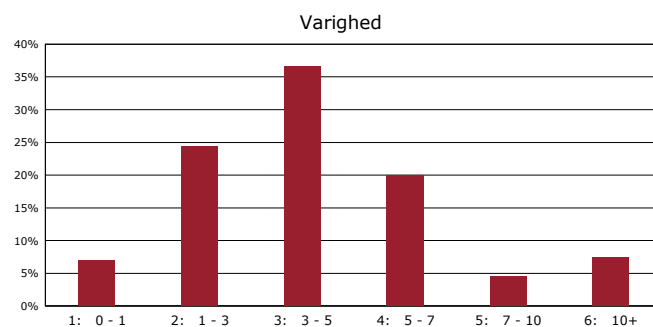
	Afdeling	Benchmark
Mod. Varighed, år:	4,43	4,56
Tracking Error 3 år:	0.75%	
Tracking Error 5 år:	0.88%	
Information Ratio 3 år:	1,79	
Information Ratio 5 år:	1,74	

**Top 10 beholdninger**

Navn	Valuta	Andel
4.6% ABU DHABI CRUDE 02/11/2047	USD	2.3%
2.8% TEVA PHARMACEUCI 21/07/2023	USD	1.5%
6.375% ISRAEL CHEMICALS 31/05/2038	USD	1.4%
5.99% 1MDB ENERGY LTD 11/05/2022	USD	1.4%
6% GAZPROM NEFT 27/11/2023	USD	1.3%
3.95% SHENZHEN INTL 29/05/2169	USD	1.3%
4.125% BANCO GENERAL 07/08/2027	USD	1.2%
5.875% MERSIN 12/08/2020	USD	1.2%
4% TENGIZCH FIN INT 15/08/2026	USD	1.1%
4.625% MINEJESA CAPITAL 10/08/2030	USD	1.1%

PFA Asset Management A/S  
Sundkrogsgade 4  
2100 København Ø  
+45 39 17 50 00

**Formuefordeling**



Oplysningerne er vejledende og bygger på de informationer, som er kendt ved redaktionens afslutning. PFA Asset Management A/S påtager sig intet ansvar for, at oplysningerne er fuldstændige, korrekte eller ajourførte.

Historiske afkast er ingen garanti for fremtidige afkast. De penge, der placeres i afdelingen, kan således enten øges eller mindskes i værdi. Indholdet af denne side skal ikke ses som en opfordring til at købe eller sælge værdipapirer herunder investeringsbeviser.